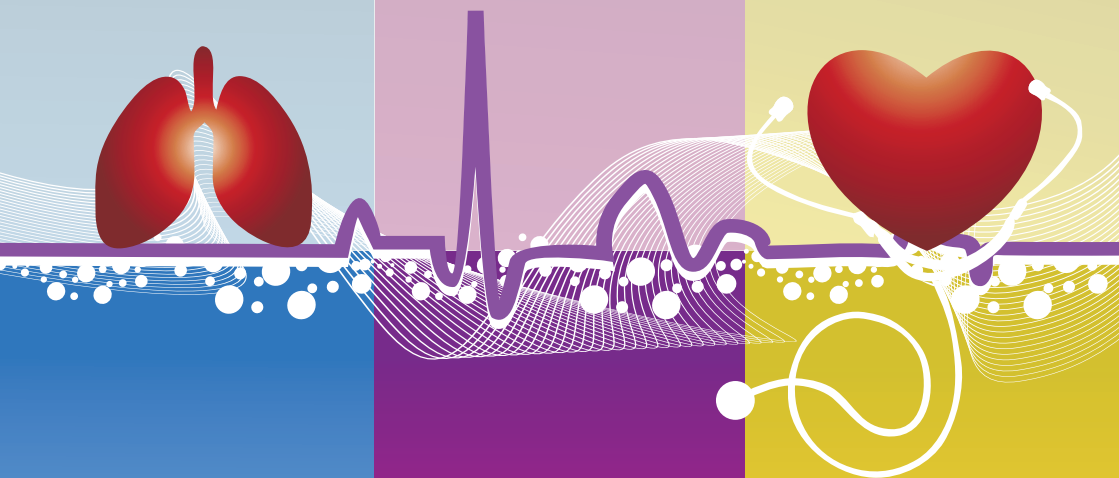


FAD
FORMAZIONE
A DISTANZA



Formazione continua in ipertensione polmonare

LA DIAGNOSI

13/10 - 31/12/2019

DIRETTA WEB

21 OTTOBRE 2019
ORE 14.30

*Michele D'Alto
Paola Argiento*

LA STRATIFICAZIONE DEL RISCHIO

28/10 - 31/12/2019

DIRETTA WEB

4 NOVEMBRE 2019
ORE 14.30

*Carmine Dario Vizza
Roberto Badagliacca*

LA TERAPIA

28/10 - 31/12/2019

DIRETTA WEB

12 NOVEMBRE 2019
ORE 14.30

*Stefano Ghio
Laura Scelsi*

ECM 81-272536

ECM 81-272543

ECM 81-272545

Formazione continua in ipertensione polmonare

LA STRATIFICAZIONE DEL RISCHIO



Nei pazienti con **ipertensione polmonare** la stratificazione del rischio, cioè la valutazione multiparametrica data dall'osservazione clinica, i biomarkers, i dati cardiografici e quelli emodinamici permette di stabilire il grado di avanzamento della malattia e, di conseguenza, di adottare la strategia terapeutica migliore. E' una valutazione che richiede molta esperienza e che va ripetuta periodicamente perché essendo un indice dinamico permette di pianificare non solo il miglior approccio diagnostico e terapeutico ma anche un preciso programma di follow-up.

MODULO 1

Lo stato dell'arte: linee guida e approccio al paziente

a cura dei tutor C.D. Vizza e R. Badagliacca

APPRENDIMENTO SU MATERIALE DIDATTICO ONLINE

MODULO 2

DIRETTA WEB

LUNEDÌ 4 NOVEMBRE 2019

ORE 14.30-15.30

La stratificazione del rischio nella ipertensione
arteriosa polmonare

Roberto Badagliacca

Approccio terapeutico e follow-up nella ipertensione
arteriosa polmonare

Carmine Dario Vizza

Dibattito e domande

N.B. La diretta web verrà registrata e inserita nel materiale
didattico del corso

MODULO 3

La stratificazione del rischio: il ruolo
della clinica, dell'emodinamica invasiva
e dell'imaging del ventricolo destro

C. D. Vizza e R. Badagliacca

APPRENDIMENTO SU MATERIALE DIDATTICO ONLINE

RESPONSABILE SCIENTIFICO
Patrizio Vitulo

DOCENTI E TUTOR
Carmine Dario Vizza
Roberto Badagliacca

Ore totali previste per
l'apprendimento: 3

Crediti formativi assegnati: 4,5

Destinatari della formazione: 500

Quota di partecipazione: GRATUITA

Modalità di iscrizione: online su
www.project-communication.it

Area Utenti >

inserire la keyword: **IPSTRA**

Professioni accreditate:
Medico Chirurgo

Discipline:

Cardiologia - Cardiochirurgia -
Malattie dell'apparato respiratorio -
Chirurgia Toracica - Medicina
Interna - Pediatria - Reumatologia -
Immunologia - Radiodiagnostica

**PROVIDER, SEGRETERIA
ORGANIZZATIVA
E AMMINISTRATIVA**

 project &
communication

Project & Communication Srl
Provider Standard n. 81
Viale E. Panzacchi 9
40136 Bologna
E-mail: ecm@projcom.it
Tel. 051 3511856
Fax 051 7414534

Con il contributo non condizionato di

 **ACTELION**

A JANSSEN PHARMACEUTICAL COMPANY
of  **Janssen**