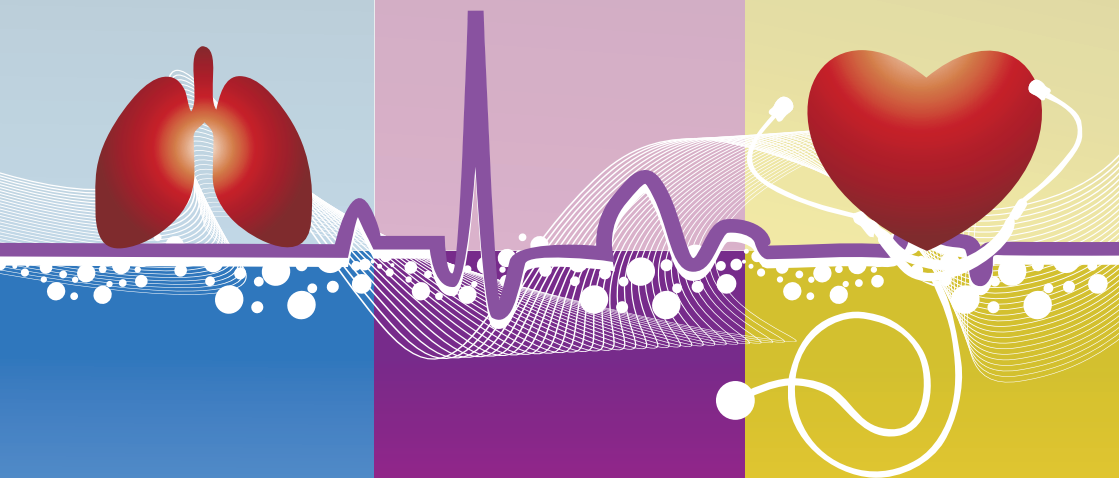


FAD
FORMAZIONE
A DISTANZA



Formazione continua in ipertensione polmonare

LA DIAGNOSI

13/10 - 31/12/2019

DIRETTA WEB

21 OTTOBRE 2019
ORE 14.30

*Michele D'Alto
Paola Argiento*

LA STRATIFICAZIONE DEL RISCHIO

28/10 - 31/12/2019

DIRETTA WEB

4 NOVEMBRE 2019
ORE 14.30

*Carmine Dario Vizza
Roberto Badagliacca*

LA TERAPIA

28/10 - 31/12/2019

DIRETTA WEB

12 NOVEMBRE 2019
ORE 14.30

*Stefano Ghio
Laura Scelsi*

ECM 81-272536

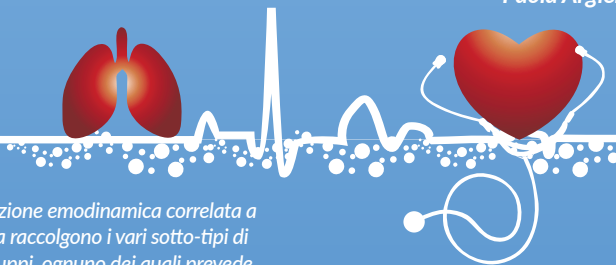
ECM 81-272543

ECM 81-272545

Formazione continua in ipertensione polmonare LA DIAGNOSI

RESPONSABILE SCIENTIFICO
Patrizio Vitulo

DOCENTI E TUTOR
Michele D'Alto
Paola Argiento



L'ipertensione polmonare è una condizione emodinamica correlata a diverse patologie. Le attuali linee guida raccolgono i vari sotto-tipi di ipertensione polmonare in 5 grandi gruppi, ognuno dei quali prevede un diverso approccio terapeutico. La diagnosi, pertanto, rappresenta un momento chiave per capire il tipo di ipertensione polmonare di cui un paziente soffre e suggerire l'approccio terapeutico più adeguato. Il percorso diagnostico è tutt'altro che semplice: prevede il ricorso a diverse tecniche strumentali e, soprattutto, richiede l'esperienza di un gruppo di lavoro che sappia integrare i diversi esami diagnostici. Lo scopo di questo evento è quello di fornire gli strumenti adeguati per districarsi tra i diversi esami diagnostici evitando gli errori più comuni raggiungendo una diagnosi di certezza.

Ore totali previste
per l'apprendimento: 3
Crediti formativi assegnati: 4,5
Destinatari della formazione: 500
Quota di partecipazione: GRATUITA

Modalità di iscrizione: online su
www.project-communication.it

Area Utenti
> inserire la keyword: **IPDIA**

MODULO 1

Panoramica sulle linee guida

a cura dei tutor *M. D'Alto e P. Argiento*

APPRENDIMENTO SU MATERIALE DIDATTICO ONLINE

MODULO 2

DIRETTA WEB

LUNEDÌ 21 OTTOBRE 2019

ORE 14.30-15.30

La diagnosi della ipertensione polmonare

Michele D'Alto

I diversi esami diagnostici nell'ipertensione arteriosa polmonare

Paola Argiento

Dibattito e domande

N.B. La diretta web verrà registrata e inserita nel materiale didattico del corso

MODULO 3

Iipertensione polmonare: percorso diagnostico fra trappole ed errori evitabili

M. D'Alto e P. Argiento

APPRENDIMENTO SU MATERIALE DIDATTICO ONLINE

Professioni accreditate:
Medico Chirurgo

Discipline:
Cardiologia - Cardiochirurgia -
Malattie dell'apparato respiratorio -
Chirurgia Toracica - Medicina
Interna - Pediatria - Reumatologia -
Immunologia - Radiodiagnostica

**PROVIDER, SEGRETERIA
ORGANIZZATIVA
E AMMINISTRATIVA**

 project &
communication

Project & Communication Srl
Provider Standard n. 81
Viale E. Panzacchi 9
40136 Bologna
E-mail: ecm@projcom.it
Tel. 051 3511856
Fax 051 7414534

Con il contributo non condizionato di



A JANSSEN PHARMACEUTICAL COMPANY
of 